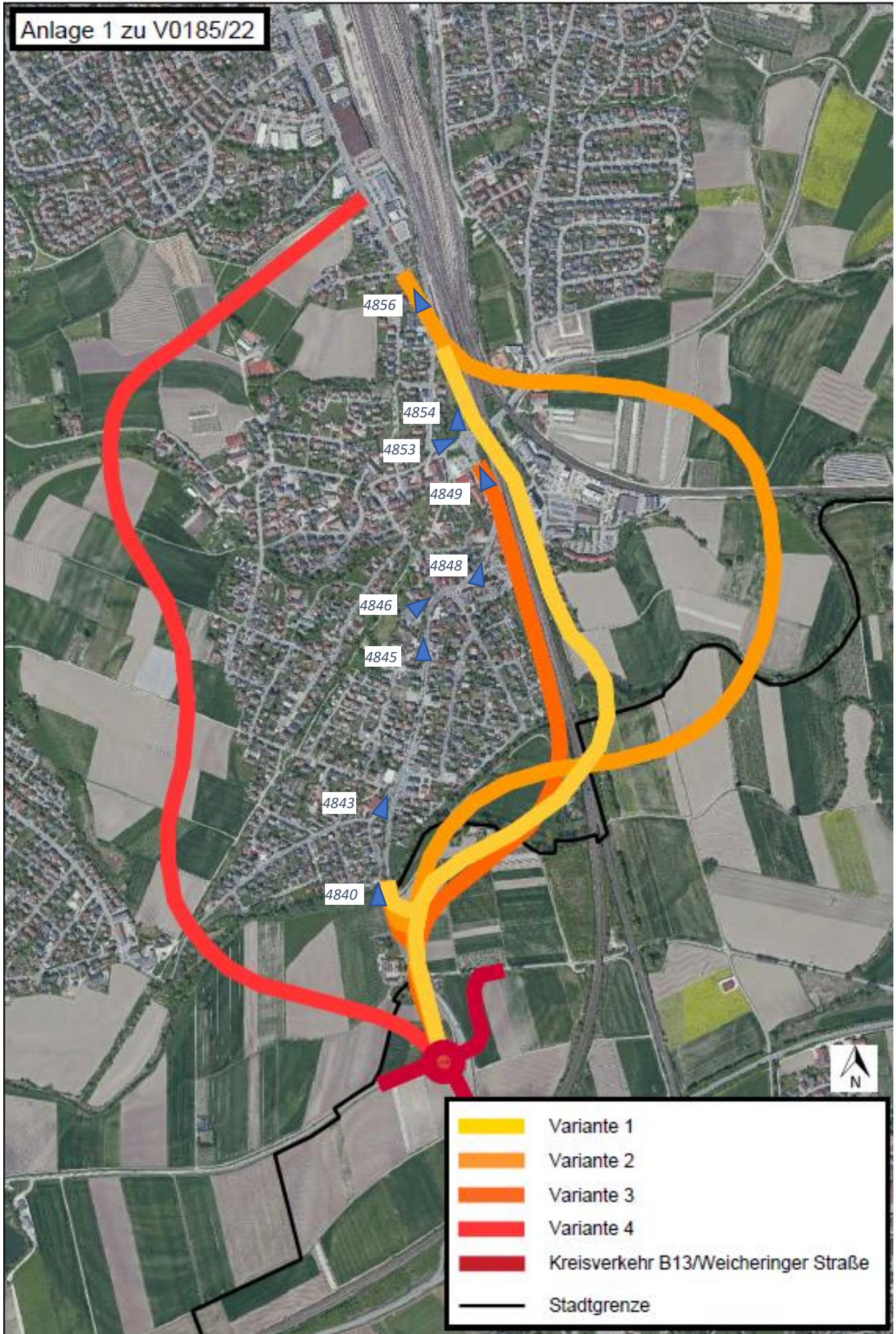


B13 / Unsernherrn, Münchner Straße

Anlage 1 zu V0185/22





IMG_4840.JPG



IMG_4843.JPG



IMG_4845.JPG



IMG_4846.JPG



IMG_4848.JPG



IMG_4849.JPG



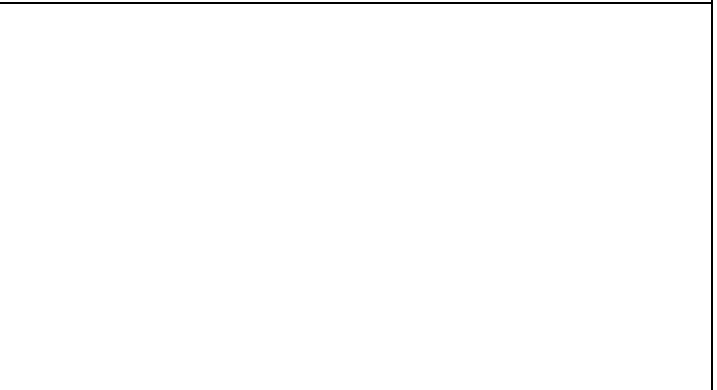
IMG_4853.JPG



IMG_4854.JPG

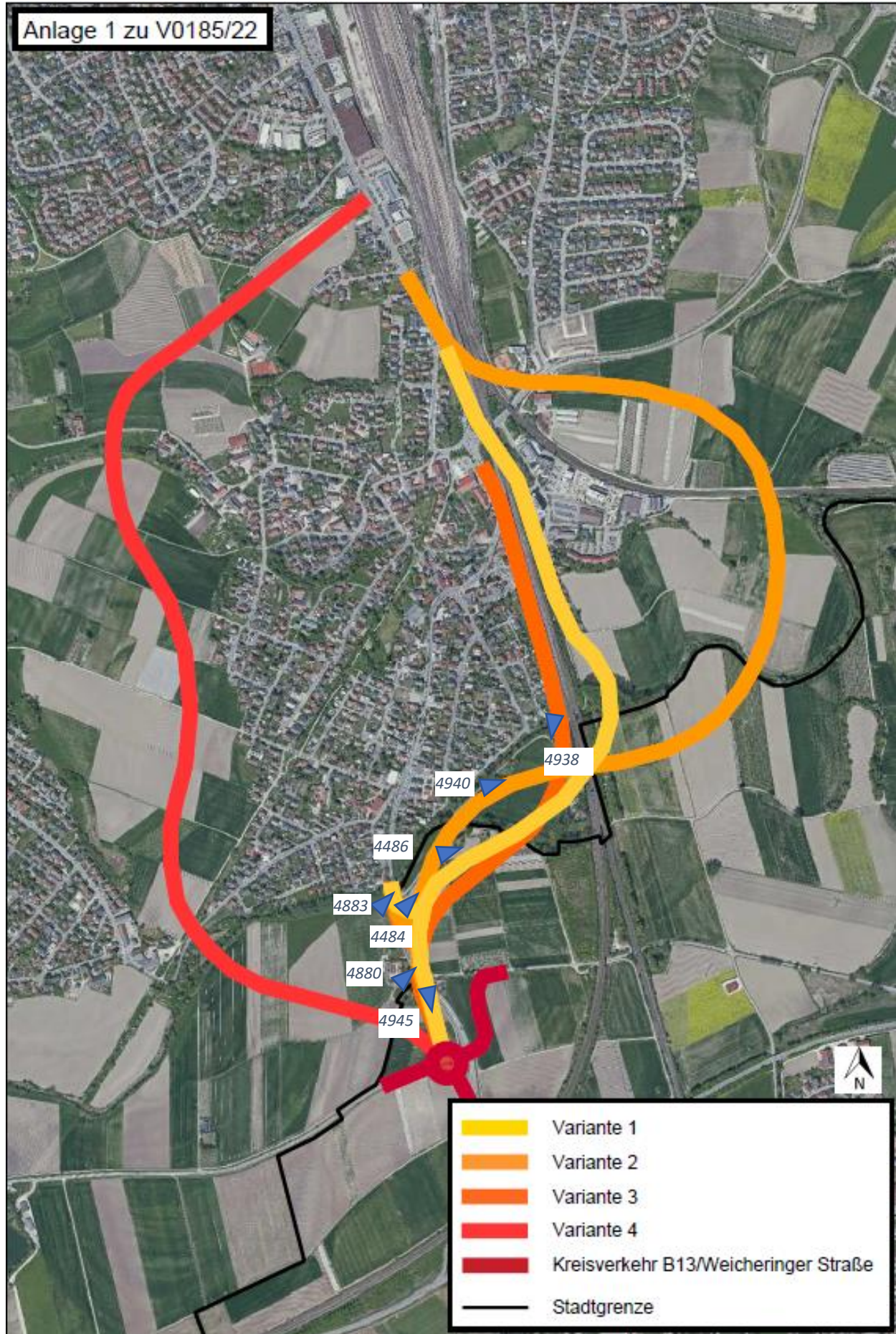


IMG_4856.JPG



B13 / Unsernherrn, Zusammenführung Variante 1, 2 und 3 östlich der Bahnlinie

Die drei Umgehungsvarianten U1, U2 und U3 liegen zwischen der Bahnlinie und der Münchner Straße / B13 sehr nahe zusammen. Da die Streckenführung noch nicht definitiv feststeht, hier nur einmal die Landschaft, durch die die drei Straßen führen sollen.

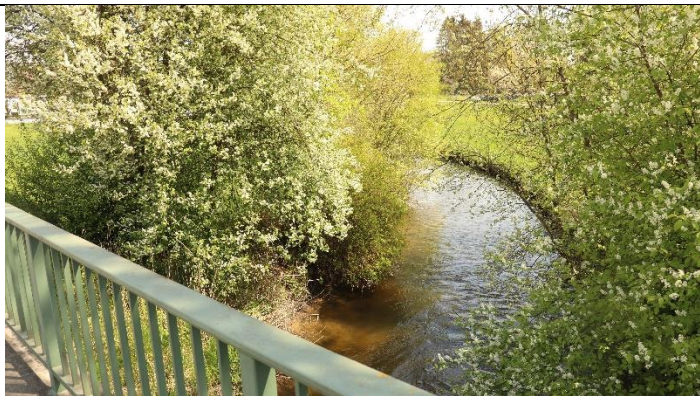




IMG_4884.JPG



IMG_4886.JPG



IMG_4883.JPG



IMG_4940.JPG



IMG_4938.JPG

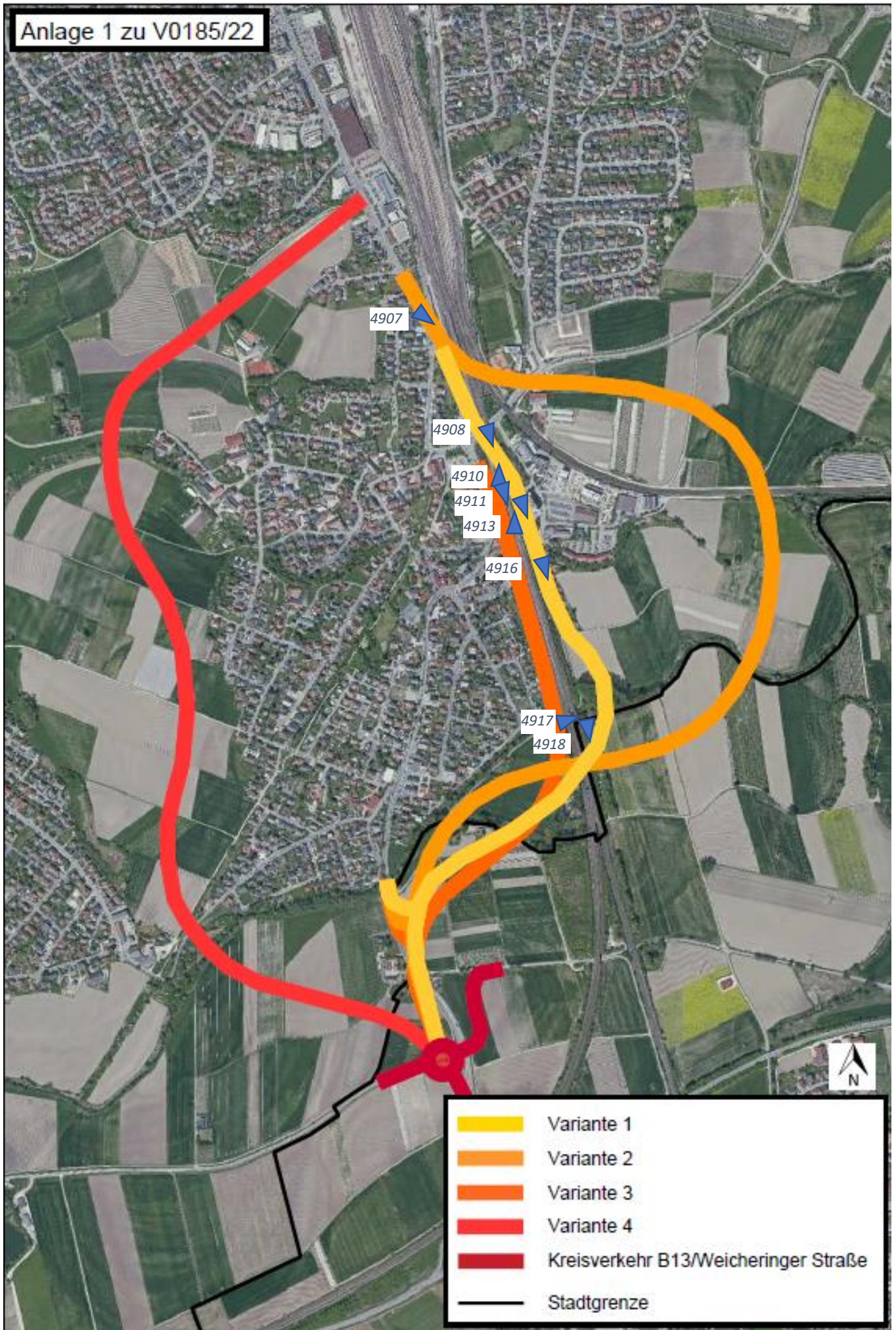


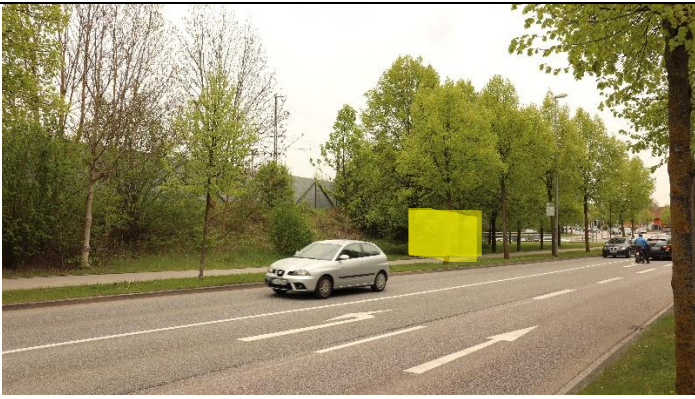
IMG_4880.JPG



IMG_4945.JPG

Anlage 1 zu V0185/22





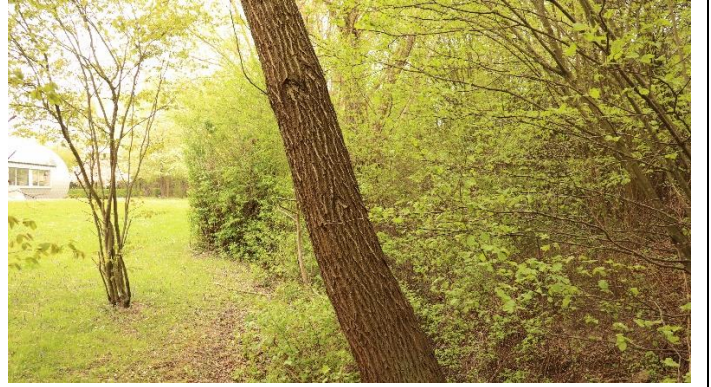
IMG_4907.JPG



IMG_4908.JPG



IMG_4910.JPG



IMG_4911.JPG



IMG_4913.JPG



IMG_4915.JPG



IMG_4916.JPG



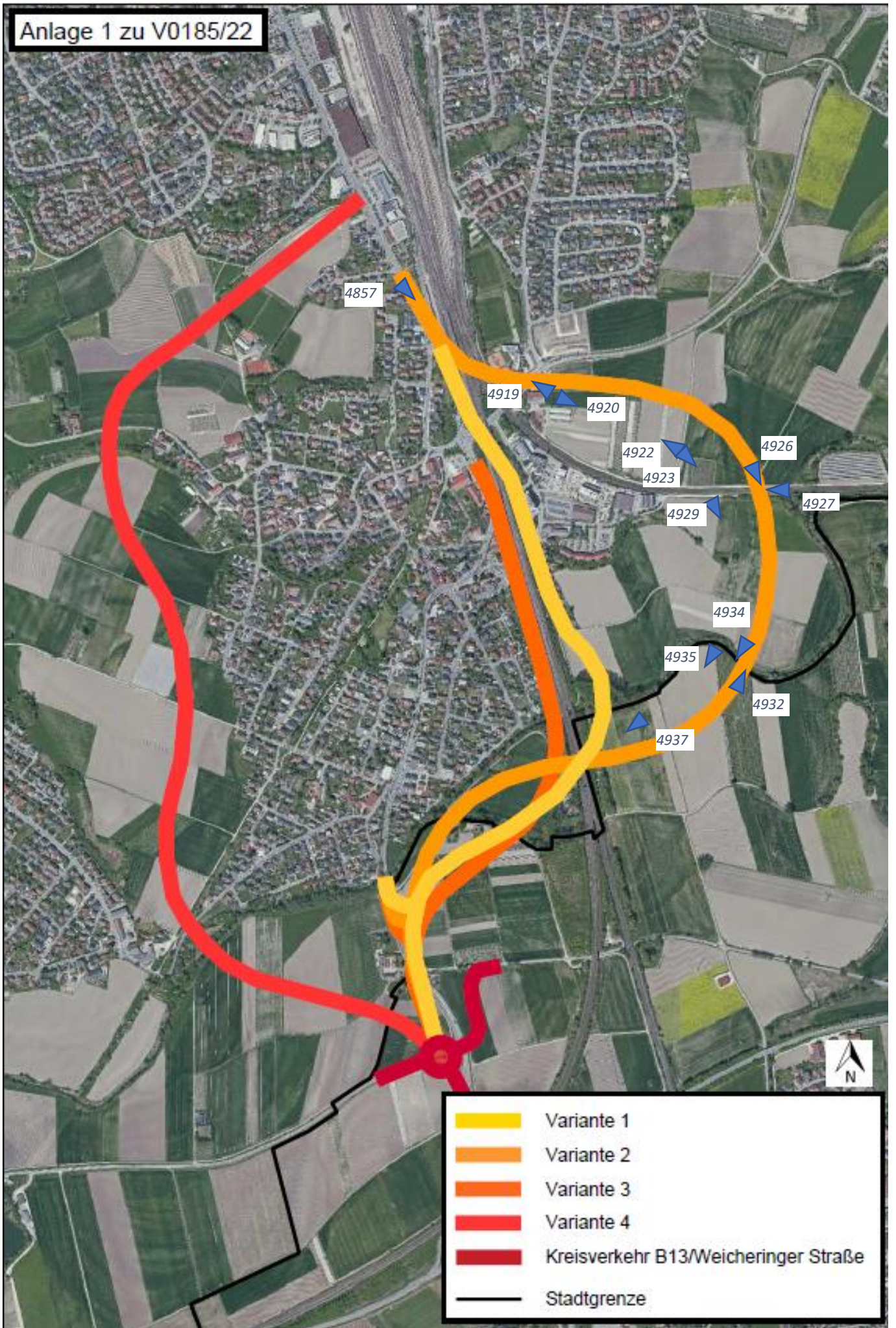
IMG_4917.JPG



IMG_4918.JPG



B13 / Unsernherrn, Variante 2





IMG_4857.JPG



IMG_4919.JPG



IMG_4920.JPG



IMG_4922.JPG



IMG_4923.JPG



IMG_4926.JPG



IMG_4927.JPG



IMG_4929.JPG



IMG_4932.JPG



IMG_4934.JPG

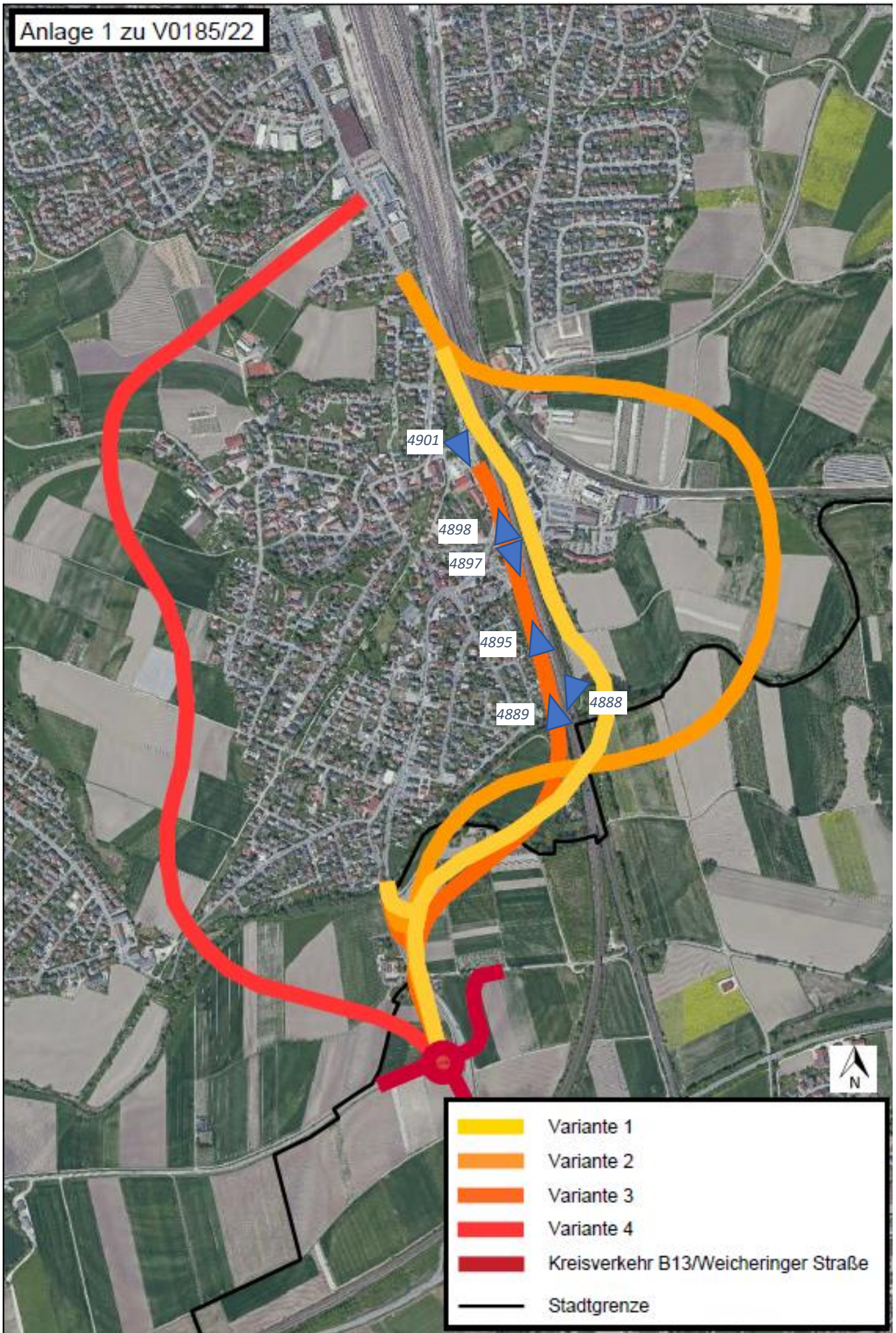


IMG_4935.JPG



IMG_4937.JPG

B13 / Unsernherrn, Variante 3





IMG_4901.JPG



IMG_4898.JPG



IMG_4897.JPG



IMG_4896.JPG



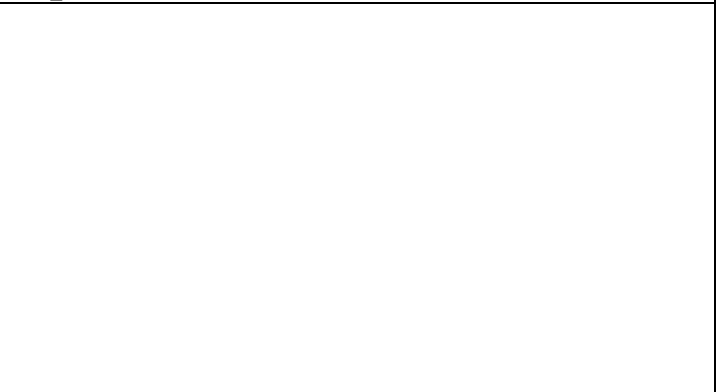
IMG_4895.JPG



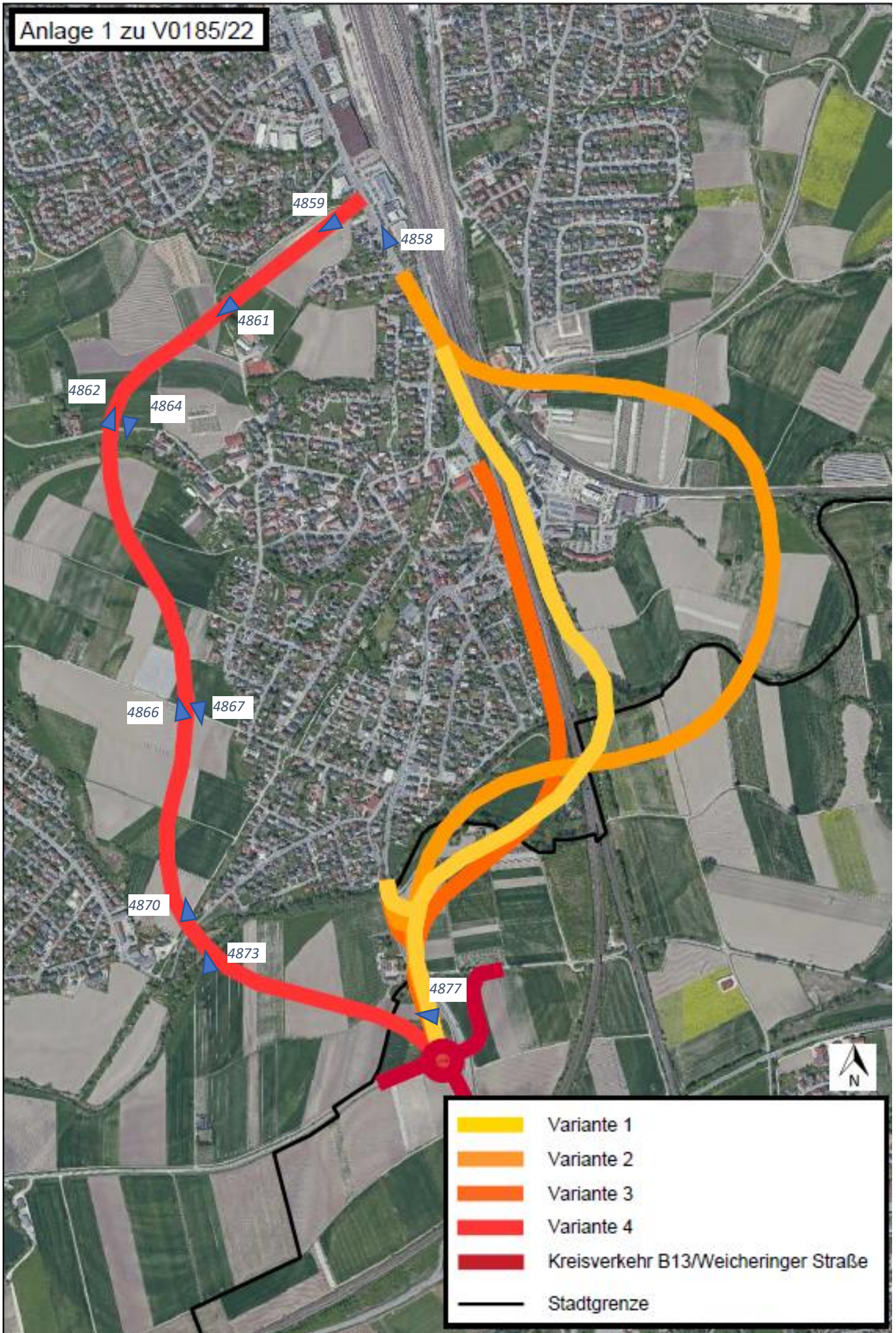
IMG_4889.JPG

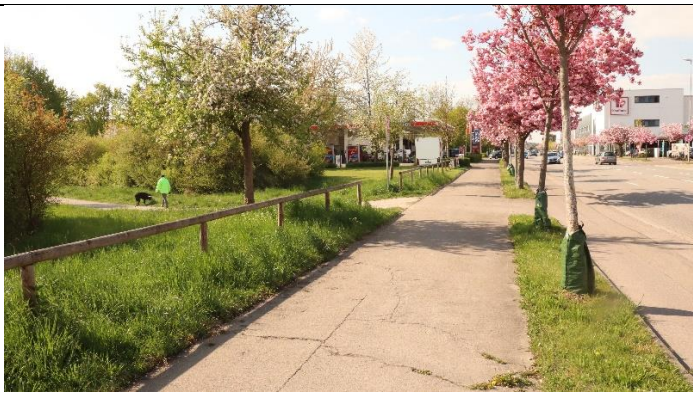


IMG_4888.JPG



B13 / Unsernherrn, Variante 4





IMG_4858.JPG



IMG_4859.JPG



IMG_4861.JPG



IMG_4862.JPG



IMG_4864.JPG



IMG_4866.JPG



IMG_4867.JPG



IMG_4870.JPG



IMG_4873.JPG



IMG_4877.JPG